

Blisko. *Close
Wayfinding exhibition*

—
Anna Nowokuńska-
-Maksymiuk
—

Liepājas Universitāte


13.03-28.04.2023

A B C D E F

G H I J K L

M N O P Q R S

T U V W X Y Z



Blisko. *Close*
Wayfinding exhibition

Anna Nowokuńska-Maksymiuk

Liepājas Universitāte

Uniwersytet Lipawski

Liepāja University

14 Lielā street, Liepāja, Latvia

13.03-28.04.2023



Robert Venturi stwierdził, że architekci nie lubią znaków wskazujących drogę w budynkach. Jeżeli plan jest przejrzysty, wiadomo gdzie iść (Uczyć się od Las Vegas). Takie podejście pomija jednak kluczową kwestię, że oznakowanie (*wayfinding*) ma przecież ogromny potencjał stać się ozdobą architektury, jej przedłużeniem, współgrać z nią, stanowić angażującą grę wizualną na poziomie detalu w architekturze. Systemy informacji wizualnej, jeśli dobrze zaprojektowane i wdrożone, przy okazji zaczynają pełnić rolę także identyfikacji wizualnej inwestycji. Najlepszym możliwym scenariuszem jest sytuacja, w której architekci i projektanci graficzni w roli branżysty pracują nad systemem wspólnie, na na tyle wczesnym etapie, by detal ten wyrastał z budynku, był z nim bezszwowo zintegrowany.

Rezydencja **Vice Versa** to inwestycja mieszkaniowa w Warszawie. W tej prestiżowej przestrzeni proponowałam rozwiązania wychodzące poza typową funkcjonalność *wayfindingu*. Elementom przestrzeni wspólnej nadałam formę współczesnej rzeźby przestrzennej. Stal nierdzewna gięta po obrysie liternictwa o delikatnych proporcjach, odcina się

od tła kontrastowym kolorem. Wystające elementy przekazują informacje o funkcji, jednocześnie tworząc swoiste logo danej strefy – przykładowo napis **ROWERY** zintegrowany z autorskim piktogramem rowerzysty. Przestrzenność napisów otworzyła drogę do gry światłem – wieczorne oświetlenie wydobywa przestrzenność formy, a rzeźby rzucają dynamiczne promieniste cienie.

Projekt Systemu Informacji Wizualnej opiera się na indywidualnej typografii – współczesnej, eleganckiej, szalenie nieoczywistej i maksymalnie wpasowanej w kontekst architektury i jej detali. Powtarzający się w architekturze motywy skośnych elementów (np. metalowe balustrady, brama, betonowy prefabrykowany mur dekoracyjny), zaczerpnięty z inicjałów nazwy inwestycji (V-V), odnalazł kontynuację w cienkim liternictwie w logotypie mojego autorstwa i kolejnych napisach. Zaokrąglone narożniki słupów i lokali usługowych w podcieniach przeniesiono twórczo do liternictwa w postaci zaokrągłeń i wypełnienia narożników.

arch. Anna Nowokuńska-Maksymiuk

Robert Venturi wrote that 'architects do not like wayfinding signs in buildings. If the plan is clear, you know where to go' ('Learning from Las Vegas'). However, this approach overlooks the crucial issue that wayfinding has enormous potential to become an ornament of architecture, its extension, to interact with it, to constitute an engaging visual game at the level of detail in architecture. Visual information systems, if well designed and implemented, also begin to play a role in visual identification of investments. The best possible scenario is one in which architects and graphic designers work on the system together in the early stages so that this detail emerges from the building and is seamlessly integrated with it.

Vice Versa Residence is a residential investment in Warsaw. In this prestigious space, I proposed solutions that go beyond the typical wayfinding functionality. I have given the elements of the common space the form of a contemporary spatial sculpture. Stainless steel bent along the contours of the lettering, with delicate proportions, stands out from the background in contrasting colour. The protruding elements convey information about the

function, while at the same time creating a kind of logo of a given zone – for example, the inscription *ROWERY* integrated with the author's pictogram of a cyclist. The spatiality of the inscriptions opened the way to a play with light – the evening lighting brings out the spatiality of the form, and the sculptures cast dynamic radiant shadows.

Visual Information Systems design is based on individual typography – contemporary, elegant, wildly unobvious and maximally integrated into the context of the architecture and its details. The recurring motif of oblique elements in the architecture (e.g. metal railings, gate, prefabricated concrete decorative wall), taken from the initials of the project's name (V-V), found a continuation in the thin lettering in the logotype of my design and the subsequent inscriptions. The rounded corners of the columns and service establishments in the arcades were creatively transferred to the lettering in the form of rounding and corner infill.

Anna Nowokuńska-Maksymiuk,
architect



Anna Nowokuńska-Maksymiuk ■ Projektantka systemów informacji wizualnej, architektka. Projektantka na styku grafiki i architektury. Założycielka **Studia Blisko**, specjalizującego się **wayfindingu**. Zwycięzcy Polish Graphic Design Awards w 2022 r. Wykładowczyni School of Form na Uniwersytecie swps oraz na wIT, gdzie naucza informacji wizualnej. Autorka systemów identyfikacji wizualnej, projektów wystaw, książek, infografik. Ilustratorka, regularnie tworzy dla wydawnictwa Zawód:Architekt. Współpracuje z instytucjami jak Centrum Designu Gdynia, Stowarzyszeniem Architektów Polskich, Narodowym Instytutem Muzealnictwa i Ochrony Zbiorów, Lasami Państwowymi. Projektuje systemy informacji wizualnej dla wiodących pracowni architektonicznych w Polsce: APA Wojciechowski, Kuryłowicz&Associates, Konior Studio, HRA, i deweloperów jak Skanska czy Yareal. Popularyzuje wiedzę o wayfindingu występując na konferencjach (Westival, Element ux Talks, Biennale Traffic Design, Element Urban Talks, DesignWays Conf, A-Akademia A3), w formie wywiadów (Architektura&Biznes, Architektura Murator, podcast Architektura Powinna, Technologia w Architekturze), i pisząc artykuły (ARCH mag, Zawód:Architekt). Członkini Zarządu Stowarzyszenia Twórców Grafiki Użytkowej kadencji 2020-23. Jurorka prestiżowych konkursów graficznych (Muzeum Widzialne 2022, Projekt Roku 2022). Rozpoczęła doktorat z systemów informacji wizualnej na Akademii Sztuki w Szczecinie.

*Designer of visual information systems, an architect. A designer at the intersection of graphics and architecture. Founder of **Studio Blisko**, specializing in **wayfinding**. Polish Graphic Design Award Winner in 2022. Lecturer at the School of Form at the swps University and at the wIT, where she teaches visual information systems. Author of visual identification systems, exhibition designs, books, infographics. Illustrator, she regularly illustrates in the Zawód:Architekt (Profession:Architect) magazine. She cooperates with the Gdynia Design Centre, the Association of Polish Architects, the National Institute for Museology and Collection Protection, and the National Forests, etc. She designs visual information systems for leading architectural studios in Poland: APA Wojciechowski, Kuryłowicz&Associates, Konior Studio, HRA, and developers such as Skanska and Yareal. She popularizes knowledge about wayfinding by appearing at conferences (Westival, Element UX Talks, Biennale Traffic Design, Element Urban Talks, DesignWays Conf, A-Akademia A3), in the form of interviews (Architektura&Biznes, Architektura Murator, Podcast Architektura Powinna, Technology in Architecture), and writing articles (ARCH mag, Zawód:Architect). Board Member of the Association of Polish Graphic Designers for the current term of office 2020-23. Juror at graphic design competitions (Visible Museum 2022, Project of the Year 2022). Doctorate in progress at Academy of Art in Szczecin.*

Wyjście spod skrzydeł znakomitego Wydziału Architektury na Politechnice Warszawskiej, poszerzenie wiedzy graficznej w Wit i na Universidade Lusíada de Lisboa w Portugalii – to podstawy sztuki projektowania mówiące same za siebie. Wyobraźnia i twórcze podejście do każdego zlecenia, wyzwania, czyli brak powtarzalności, którą odkrywam w osobowości Anny Nowokuńskiej-Maksymiuk to właśnie spuścizna wcześniejszych studiów i nabytej wiedzy architektki i projektantki graficznej. Dobrze prowadzona ścieżka nauki i późniejszej pracy projektantki to niezwykłe doświadczenia, które dobrze widać w prezentowanych realizacjach prezentowanych na wystawie pt. „Blisko”. Anna specjalizuje się w wayfindingu i jej studio o tej samej nazwie (Studio Blisko) jest jednym z nielicznych w Polsce, które tak indywidualnie podchodzi do rozwiązań systemów informacji wizualnej. By być dobrze zorientowanym trzeba wiedzieć gdzie się jest i wiedzieć gdzie chce się być. To motto użytkownika-poszukiwacza drogi na terenie osiedla i zadanie dla projektanta, który ten problem rozwiązuje.

Niekonwencjonalna technika stawiania sobie problemów graficznych w świecie architektury, generowanie świeżych pomysłów, prowadzi Annę do nowych i nieoczekiwanych rozwiązań.

Identyfikacja wizualna, oznakowanie i ruch pieszy nie należą do najłatwiejszych do zaprojektowania. System zaproponowany przez Annę dla Rezydencji Vice Versa, inwestycji składającej się z dwóch budynków mieszkalnych z zewnętrznym dziedzińcem, opiera się na współczesnej, nowoczesnej, wymakowanej, indywidualnej typografii. Zastosowana jest w logotypie, cyfrach, które pojawiają się w przestrzeni w formie elementów z giętej stali nierdzewnej, połączonych czasem ze specjalnymi piktogramami, kontrastują-

cych z tłem. Kształty nawiązują do skosów elementów architektonicznych oraz zaokrąglonych słupów. Odnajdywanie drogi i nawigowanie to najważniejsze, kluczowe części planu strategicznego Anny pokazanej na wystawie. Fascynujące jest dla mnie to, że mieszkańcy i odwiedzający osiedle, mając tak dobrze przemyślaną informację wizualną dokładnie wiedzą jak, którędy i po co mają się przemieszczać.

Aby tak dobrze zaprojektować znajdowanie drogi i wybranych miejsc np. w Rezydencji Vice Versa, projektantka dzieli proces na cztery etapy: Orientację — zrozumieć, kim naprawdę jest użytkownik czy osoba odwiedzająca, decyzja o trasie — wybranie jednego właściwego kierunku do śledzenia i ignorowanie wszystkich innych, monitorowanie trasy — samoświadomość na tyle, aby wiedzieć, czy zmierza się w kierunku pożądanego miejsca docelowego i rozpoznawanie miejsca docelowego — widzenie miejsca docelowego przed sobą i znajomość procesów, które należy wykonać, aby się tam dostać. A następnie całość projektuje z wielką starannością graficzną, wycuciem typograficznym, przestrzennym, materiałowym, w dobrze zestawionych proporcjach.

Nie będę opisywał wielu prezentowanych plansz z projektami, by każdy mógł prześledzić to, co mu najbardziej odpowiada. Jedno jest pewne: Anna Nowokuńska-Maksymiuk jak nikt inny, w pełni korzysta ze środków graficznych i wiedzy architektonicznej, nad którymi całkowicie panuje. Używa ich dla efektu plastycznego wiedząc doskonale jak to robią najlepsi mistrzowie. Wystawa Anny Nowokuńskiej-Maksymiuk, pokazuje że nasz polski design jest w światowej czołówce.

Dr Michał Piekarski

Coming out from under the wings of the excellent Faculty of Architecture at the Warsaw University of Technology, expanding her graphic design knowledge at Wit and the Universidade Lusíada de Lisboa in Portugal – these foundations of the art of design speak for themselves. The imaginative and creative approach to every commission, challenge, or lack of repetition that I discover in Anna Nowokuńska-Maksymiuk's personality is precisely the legacy of her previous studies and acquired knowledge as an architect and graphic designer. The well-travelled path of her studies and subsequent work as a designer are non-negotiable experiences, which can be seen well in the presented realisations featured in the exhibition titled 'Close'. Anna specialises in wayfinding and her studio with the same name (Studio Blisko, which means: close) is one of the few in Poland that takes such an individual approach to visual information system solutions. To be well oriented you have to know where you are and know where you want to be. This is the motto of the wayfinder user on the estate and the task of the designer who solves this problem.

The unconventional technique of posing graphic problems in the world of architecture, generating fresh ideas, leads Anna to new and unexpected solutions.

Visual identity, signage and pedestrian traffic are not the easiest things to design. The system proposed by Anna for the Vice Versa Residence, a development consisting of two residential buildings with an outdoor courtyard, is based on contemporary, modern, sophisticated, individual typography. It is applied to the logotype, the numerals that appear in the space in the form of bent stainless steel elements, sometimes combined with special pictograms, contrasting with the background. The shapes refer

to the levels of architectural elements and rounded columns. Finding your way and navigating are the most important, key parts of Anna's strategic plan shown in the exhibition. I find it fascinating that residents and visitors to the estate, with such well thought-out visual information, know exactly how, which way to go and why.

In order to design wayfinding and selected places so well, for example at the Vice Versa Residence, the designer divides the process into four stages: Orientation – understanding who the user or visitor really is, route decision – choosing one right direction to follow and ignoring all others, route monitoring – being self-aware enough to know if you are heading towards your desired destination and destination recognition – seeing the destination in front of you and knowing the processes to follow to get there. And then she designs the whole thing with great graphic care, a sense of typography, space, materials, in well put together proportions.

I won't describe the many design boards on display so that everyone can follow what suits them best. One thing is certain: Anna Nowokuńska-Maksymiuk makes full use of graphic means and architectural knowledge like no one else, over which she has complete control. She uses them for artistic effect knowing perfectly well how the best masters do it. Anna Nowokuńska-Maksymiuk's exhibition, shows that our Polish design is at the forefront of the world.

Michał Piekarski, PhD

ABCDEF
GHIJKL
MNOPRS
TUVWXYZ



Typografia

Stal nierdzewna
2020

Typography

Stainless steel
2020



Oznaczenie rowerowni

Stal nierdzewna
2020

Bicycle storage signage

Stainless steel
2020



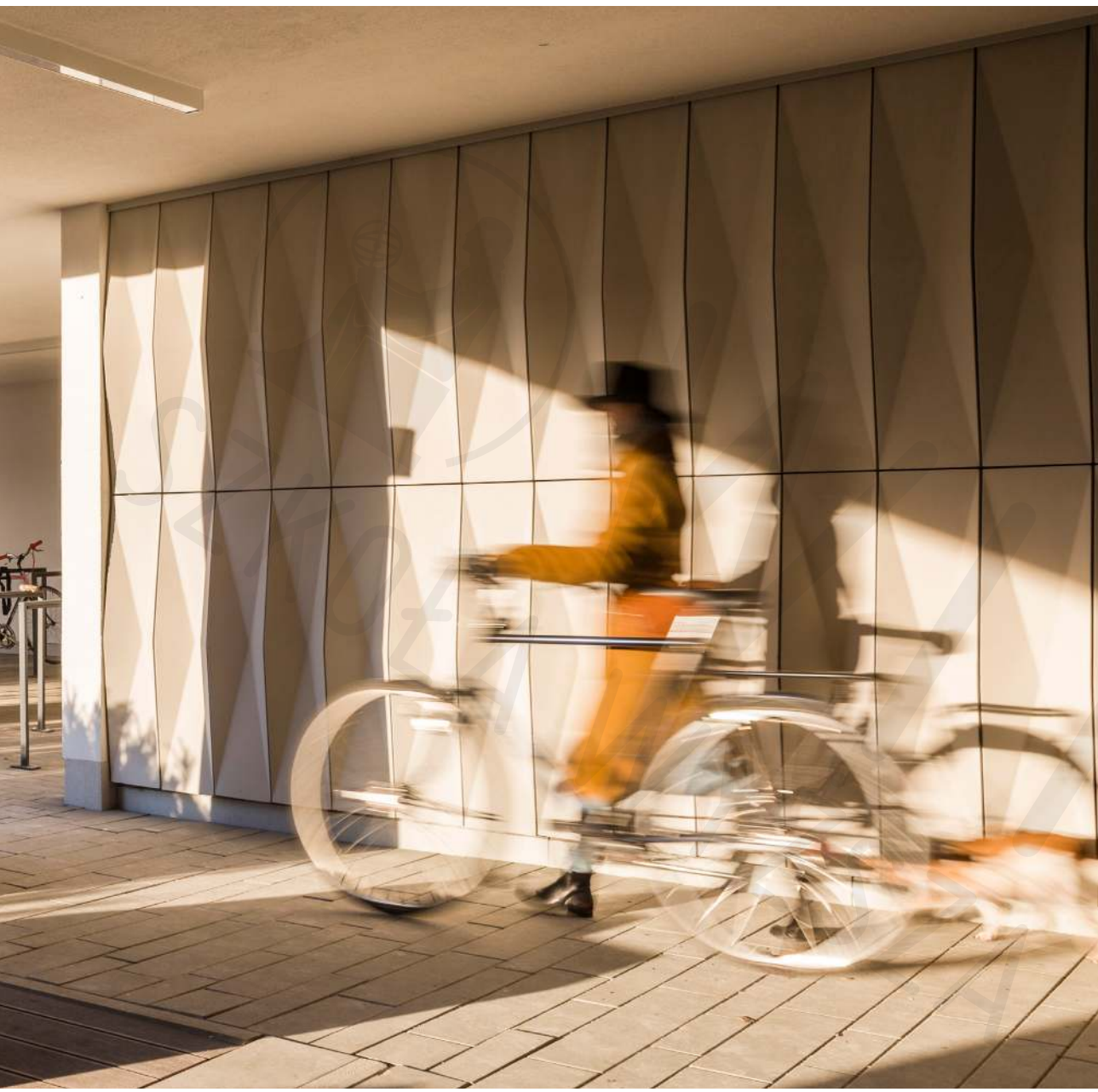
Oznaczenie rowerowni

Stal nierdzewna
2020

Bicycle storage signage

Stainless steel
2020





ROWERY

ROWERY

ROWERY



Oznaczenie rowerowni

Stal nierdzewna
2020

Bicycle storage signage

Stainless steel
2020

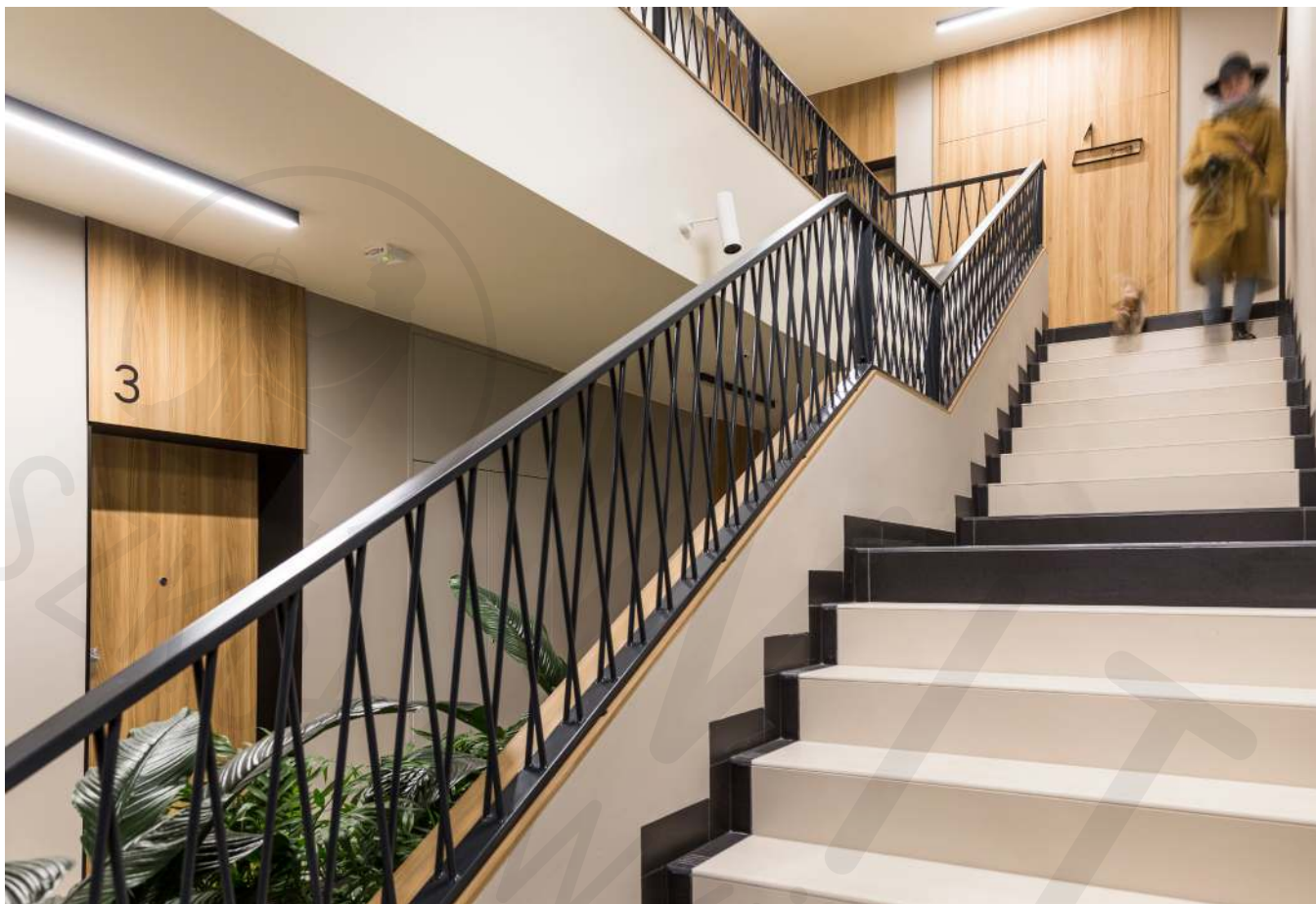


Numeracja pięter

Stal nierdzewna
2020

Floor numbering

Stainless steel
2020



Oznaczenia na klatkach

Stal nierdzewna
2020

Staircase signage

Stainless steel
2020

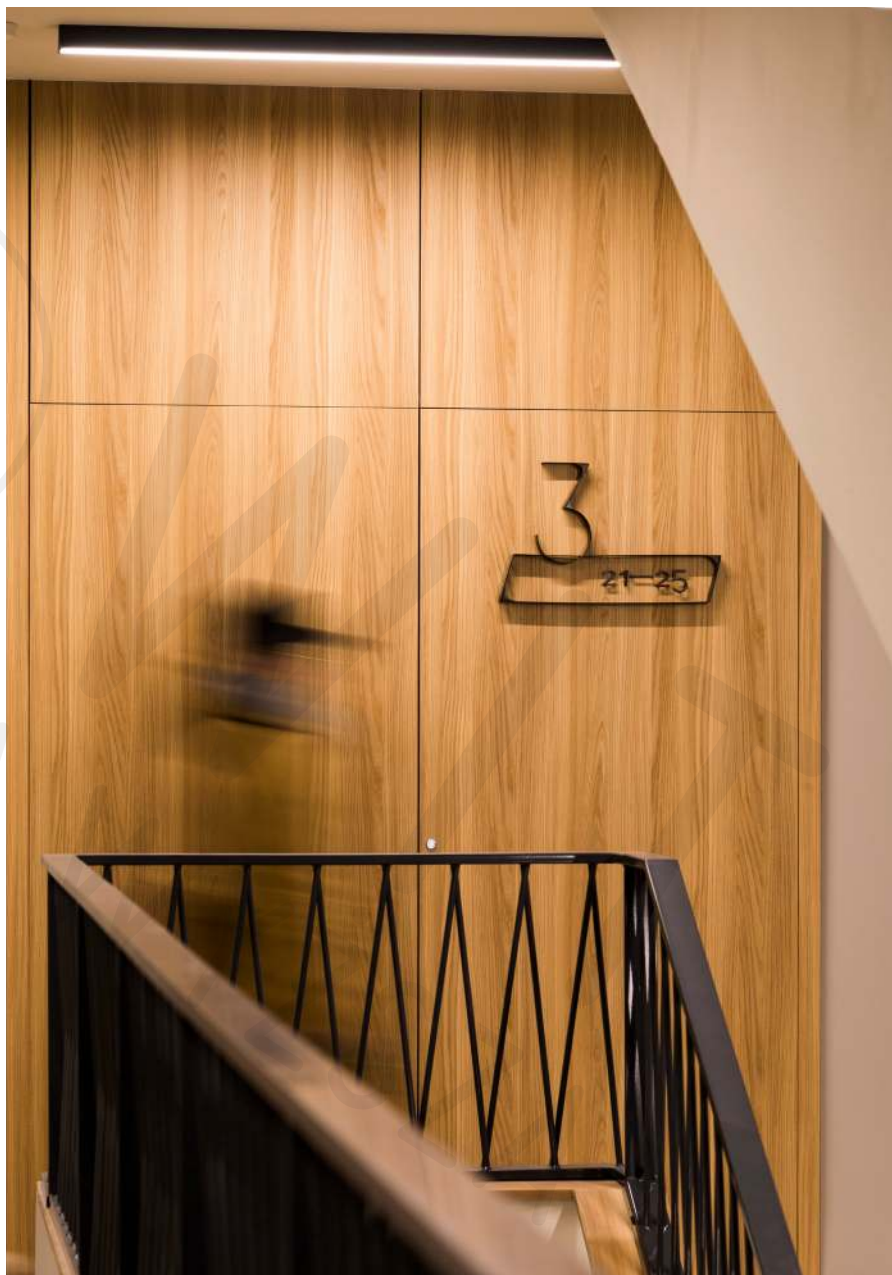


Numeracja pięter

Stal nierdzewna
2020

Floor numbering

Stainless steel
2020







Numeracja budynków

Stal nierdzewna
2020

Building numbering

Stainless steel
2020

KAPOL KOLW

kl. 1 mieszkania
1-61



← ↑

Numeracja adresowa

Stal nierdzewna
2020

Address signage

Stainless steel
2020





Numeracja budynków

Stal nierdzewna
2020

Building numbering

Stainless steel
2020



Oznaczenie w garażu

Stal nierdzewna
2020

Garage signage

Stainless steel
2020

SLOWNIA

WÓZKOWN

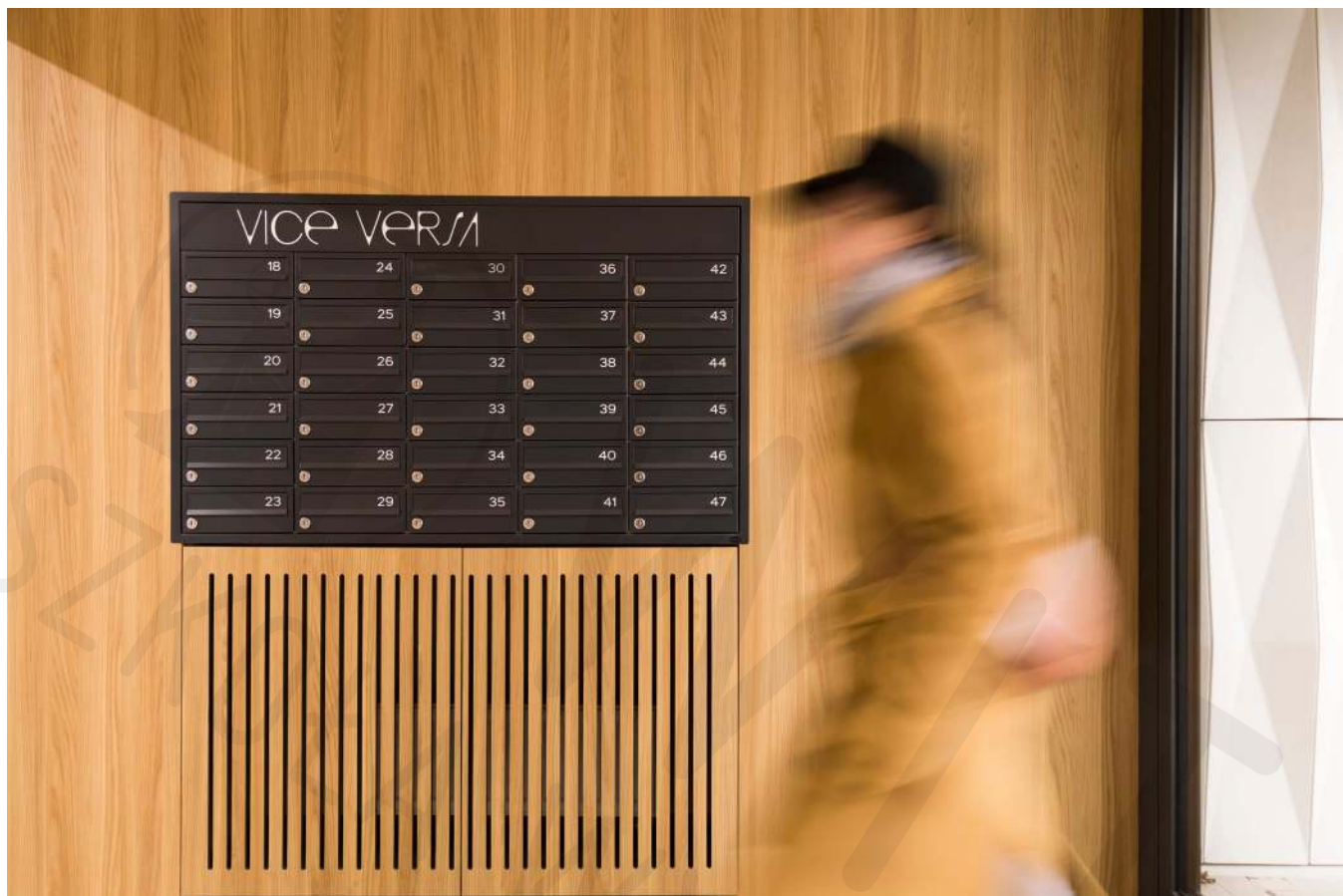
ROWERY



VICE
VERM

VICE
VERM

VICE
VERM



Logotyp inwestycji Vice Versa

Stal nierdzewna
2020

Vice Versa logotype

Stainless steel
2020



Oznaczenie w przedsionku

Stal nierdzewna
2020

Lobby signage

Stainless steel
2020





Oznaczenie inwestycji: logotyp

Stal nierdzewna
2020

Entrance buiding signage: logotype

Stainless steel
2020



**VICE VERSA
WAYFINDING**

WAYFINDING I LOGOTYP

Anna Nowokuńska-Maksymiuk
jako Studio Blisko

ARCHITEKT

HRA Architekci

INWESTOR

Yareal

WYKONAWCA

Mapalu

ZDJĘCIA

Anna Nowokuńska-Maksymiuk

**VICE VERSA
WAYFINDING**

WAYFINDING AND LOGOTYPE

Anna Nowokuńska-Maksymiuk
as Studio Blisko

ARCHITECT

HRA Architects

INVESTOR

Yareal

CONTRACTOR

Mapalu

PHOTOGRAPHY

Anna Nowokuńska-Maksymiuk

**BLISKO
WYSTAWA**

WYDAWCA

Uniwersytet Lipawski
Wyższa Szkoła Informatyki
Stosowanej i Zarządzania (WIT)

REDAKCJA

Inta Klāsone

KURATORZY

Inta Klāsone
Jarosław Tondera

ARANŻACJA I PRACE

Anna Nowokuńska-Maksymiuk

REALIZACJA TECHNICZNA

Bartłomiej Solarz-Nieśluchowski
Olesia Szynkarewicz

PROMOCJA WYSTAWY

Uniwersytet Lipawski
Dział Promocji WIT Szkoły Wyższej

KATALOG, OKŁADKA, PLAKAT

Anna Nowokuńska-Maksymiuk

**CLOSE
EXHIBITION**

PUBLISHER

Liepaja University
WIT Warsaw School
of Information Technology

EDITOR

Inta Klāsone

CURATORS

Inta Klāsone
Jarosław Tondera

ARRANGEMENT AND ARTWORK

Anna Nowokuńska-Maksymiuk

TECHNICAL SUPPORT

Bartłomiej Solarz-Nieśluchowski
Olesia Szynkarewicz

EXHIBITION PROMOTION

Liepaja University
WIT Promotion Department

CATALOGUE, COVER, POSTER

Anna Nowokuńska-Maksymiuk

**WIT Wyższa Szkoła Informatyki
Stosowanej i Zarządzania
pod auspicjami PAN**

ul. Nowelska 6
01-447 Warszawa
tel: 22 3486 523

KIERUNEK GRAFIKA

Studia I stopnia

Grafika użytkowa
Technologie multimedialne
Projektowanie graficzne w Internecie

Studia II stopnia

Grafika cyfrowa
Zaawansowane multimedia

Studia podyplomowe

Grafika komputerowa



WIT
SZKOŁA WYŻSZA

www.wit.edu.pl

**WIT Warsaw School of Information
Technology under the auspices
of the Polish Academy of Sciences**

Newelska 6
01-447 Warsaw
phone: +48 22 3486 523

DEGREE COURSE

BA studies

Applied graphics
Multimedia technologies
Graphic design in Internet

MA studies

Digital graphics
Advanced multimedia technology

Postgraduate studies

Computer graphics

ISBN (LV): 978-9934-608-41-4

ISBN (PL): 978-83-67320-63-4

